

REKREAČNÍ CHATY A CHALUPY

- Vyrobeno z kvalitního smrkového dřeva, čistě opracovaného.
- Základový rám je vyroben z hranolků 40x60 mm, napuštěných proti plísním a hnilobám.
- Podlaha je vyrobena z palubek o síle 19 mm (možnost 28 mm).
- Podlaha na empóre nebo v podlaží 28 mm.
- Stěny jsou silné 45 mm, dvoudrážka + dvoupérko , rohové spojení je čtvrtinové (typ CHALET) .
- Síla stěny dovoluje používat domek od jara do podzima.
- Možnost tepelně zaizolovat pro celoroční pobyt.
- Střešní nosníky a nosníky v podlaží 70x140 mm.
- Střecha je zaklopena palubkami 19 mm a olištována římsovými latěmi a doporučujeme zateplit.
- Krytinu tvoří pískovaná lepenka, na přání zákazníka kanadský šindel.
- Kování je dodáváno v povrchové úpravě.
- Dveře - jednokřídlé 930x1930 mm nebo dvoukřídlé 1500x1930 mm, IZO (plné, 1/3 sklo, 2/3 sklo).
- Okno - jednokřídlé 790x880 mm, nebo 1070x880 mm, EURO, IZO.
- Rozměry domku a zateplenou verzi dodáváme dle přání zákazníka.
- Každý domek lze libovolně dovybavit přístřeškem, přístavkem, terasou.

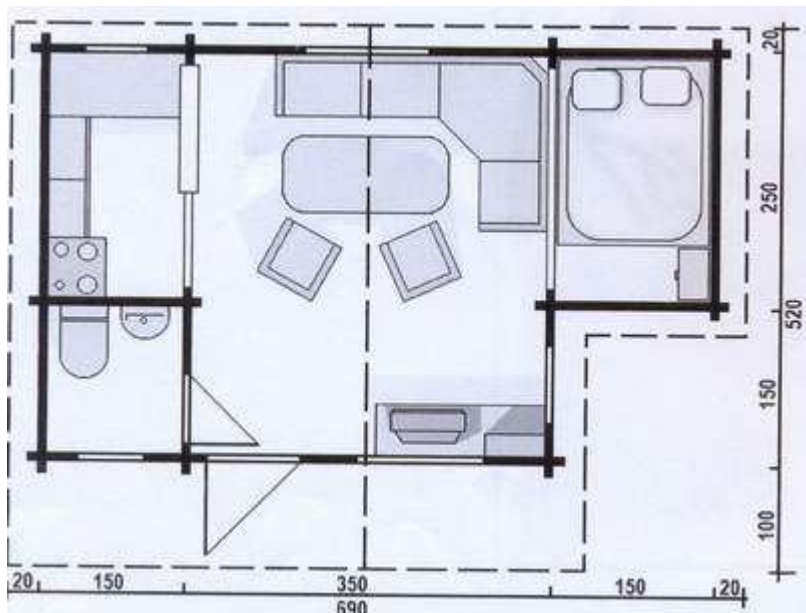
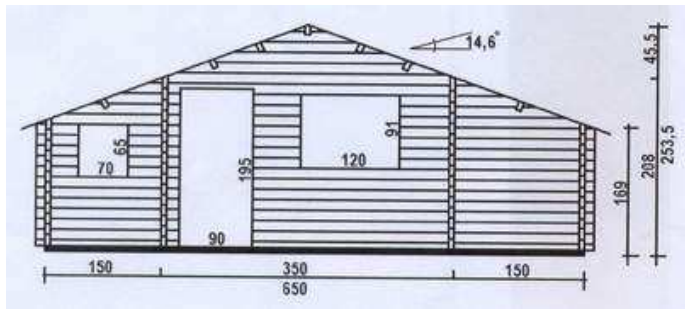
F R A N K – 6,9 x 5,2 m

Rozměr domku je 6,9x5,2 m.

Domek je rozdělen na kuchyňku společně s obývacím pokojem, koupelnu a ložnici. Stěny a střecha nejsou izolovány. Střešní krytina je kanadský šindel a je ukončena římsovými latěmi.

Cena domku je včetně šindele a montáže **148.300,-- + DPH**

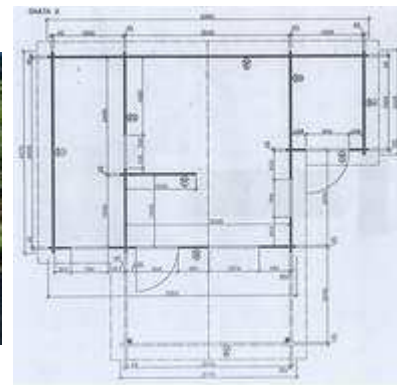




E L L A - 5 x 4 m + přístavek + terasa

Rekreační domek o síle stěny 45 mm disponuje rozměry 500 x 400 cm + přístavek o rozměrech 150 x 195,5 cm a terasa 350 x 200 cm. Domek je rozdělen na ložnici o rozměrech 150 x 400 cm a velkou místnost sloužící jako obývací pokoj s kuchyňským koutem (350 x 400 cm).

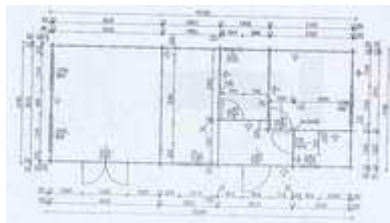
Cena uvedena včetně oken a dveří EURO-IZO, zateplení střechy, dřevěné podlahy, oplechování a svodů, střešní krytiny (pískovaná lepenka) a montáže **149.000,-**
+ DPH



B E R G - C A M P I N G H A U S - 1 0 x 4 m

Rekreační domek o síle stěny 33 mm disponuje rozměry 1000 x 400 cm. Domek je rozdělen na zádveří, sociální zařízení, ložnici pro rodiče, ložnici pro děti a velkou místnost sloužící jako obývací pokoj s kuchyňským koutem.

Cena včetně oken a dveří EURO-IZO, zateplení střechy, dřevěné podlahy, oplechování a svodů, střešní krytiny SATJAM a montáže **285.300,-- + DPH.**

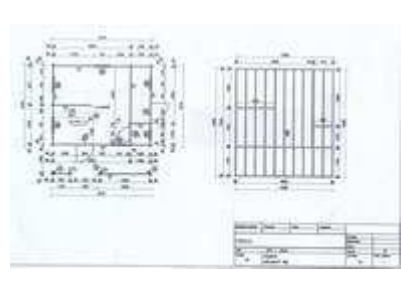
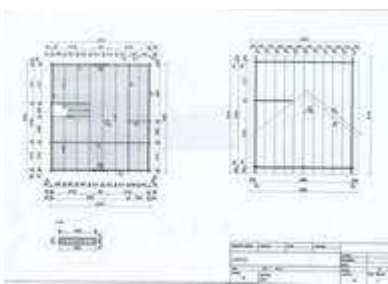


F I R Y C H - 5 x 4 m + terasa

Domek má sílu stěny 45 mm, disponuje přízemím o rozměrech 500 x 400 cm s terasou 500 x 150 cm. Podkroví je přetaženo přes terasu a skýtá tak prostor o velikosti 500 x 550 cm. V přízemí se nachází obývací pokoj s kuchyňským koutem a sociální zařízení. Součástí domu je rovněž nářad'ová místnost přístupná zvenku samostatným vchodem. Podkroví je řešeno jedním prostorem vcelku.

Cena uvedena včetně oken a dveří EURO-IZO, zateplení střechy, dřevěné podlahy, oplechování, kanadského šindele a montáže **321.680,-- + DPH**

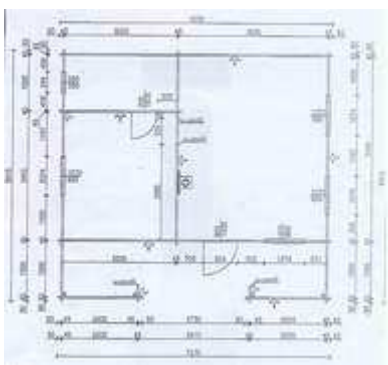




R A L S K O – 7 x 5 + terasa

Domek má sílu stěny 45 mm, disponuje přízemím o rozměrech 700 x 500 cm s terasou 700 x 150 cm. Domek je půdorysně rozdělen na 1 větší místnost o rozměrech 400 x 500 cm sloužící jako obývací pokoj s kuchyní a menší místnost o rozměrech 300 x 350 cm užívanou jako ložnice. V přízemí je dále sociální zařízení.

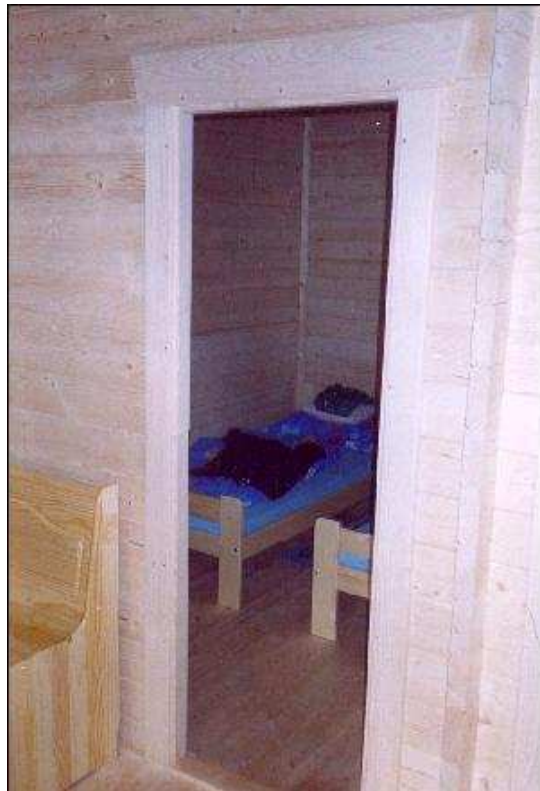
Cena uvedena včetně oken a dveří EURO-IZO, zateplení střechy, dřevěné podlahy, oplechování a svodů, kanadského šindele a montáže **327.200,-- + DPH.**



LIBOR – 7,8 x 7,57 m

Rozměr domku je 7,8x7,57 m včetně kryté terasy typu L. Domek je rozdělen na kuchyňku společně s obývacím pokojem, koupelnu a dvě ložnice. Z terasy je vstup do přístavby, která slouží jako skladový prostor pro nářadí. Nad ložnicí a koupelnou je podlaha (empóre), která slouží jako úložný prostor. Stěny domku nejsou izolovány, střecha je zaizolována ORSILEm o síle 16 cm.

Cena domku je včetně zaizolování střechy, oplechování, šindele a montáže
348.650,-- + DPH



D E N I S – 5 x 8 m + terasa 5 x 2 m

Rozměr domku je 5x8 m, terasa 5x2 m. Dům je rozdělen na kuchyňku společně s obývacím pokojem, koupelnu a dvě ložnice. Stěny domku jsou izolovány ORSILEM o síle 8cm a dokončeny palubkami o síle 19 mm nebo sádkokartonem. Střecha je zaizolována ORSILEM 16 cm.

Cena uvedena včetně izolací, oplechování, kanadského šindele a montáže
476.150,-- + DPH.

